

Photovoltaik in Wichtrach



Kindergarten Niesenstrasse

Solarmodule: 60 monokristalline Solarmodule
Wechselrichter: SolarMax 10MT2 3 Phasen
Leistung: 12 kWp DC, 10 kW AC
Jahresertrag: 12'000 kWh
Inbetriebnahme: 31. Mai 2012

www.easyluefter.ch/solar/niesenstrasse



Schulhaus / Turnhalle Stadelfeld

Solarmodule: 340 monokristalline Solarmodule
Wechselrichter: 3 x SolarMax 15MT2 3 Phasen
1 x SolarMax 15MT2 3Phasen
Leistung: 68 kWp DC, 60 kW AC
Jahresertrag: 70'000 kWh
Inbetriebnahme: 4. September 2012

www.easyluefter.ch/solar/stadelfeld

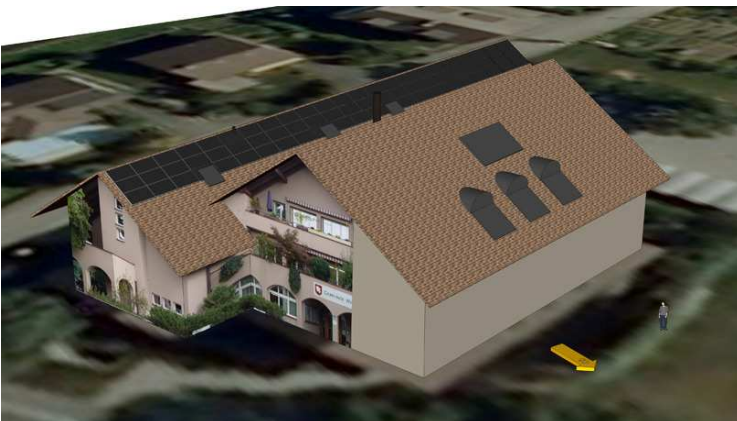


Oberstufenzentrum

Solarmodule: 93 monokristalline Solarmodule
Wechselrichter: 1 x SolarMax 15MT2 3 Phasen
Leistung: 18.6 kWp DC, 15 kW AC
Jahresertrag: 20'000 kWh
Inbetriebnahme: 18. September 2012

www.easyluefter.ch/solar/oberstufenzentrum

Abfrage der momentanen Leistung:
SMS an 0774580982



Gemeindeverwaltung

Solarmodule: 64 monokristalline Solarmodule
Wechselrichter: 1 x SolarMax 10MT2 3 Phasen
Leistung: 12.8 kWp DC, 10 kW AC
Jahresertrag: 13'000 kWh
Inbetriebnahme: 22. November 2012

www.easyluefter.ch/solar/stadelfeldstr20

Abfrage der momentanen Leistung:
SMS an 0774584711